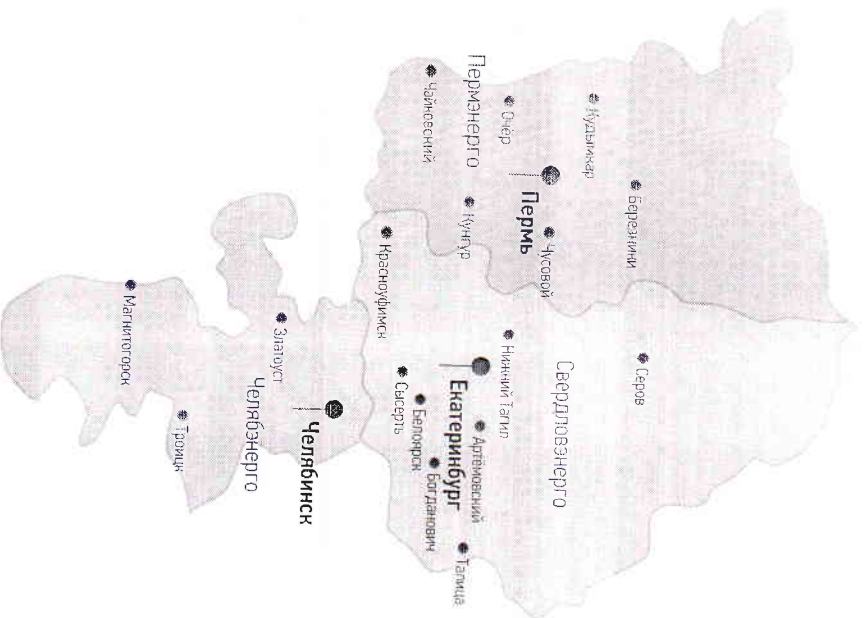


КАРТА ТЕРРИТОРИИ ФИЛИАЛОВ МРСК УРАЛА



КОНТАКТНАЯ ИНФОРМАЦИЯ ОФИСОВ ПО РАБОТЕ С КЛИЕНТАМИ МРСК УРАЛА

- Свердловская область**
- Филиал «Свердловэнерго»**
г. Екатеринбург (Западные ЗЭС)
ул. Заряетиков, 7,
тел.: (343) 295-93-00, 295-93-01
- г. Екатеринбург**
(Центральные ЗЭС, Сысертский РЭС)
ул. Тимирязева, 53, тел.: 8-800-2501-220
- пос. Белоярский**
(Центральные ЗЭС, Белоярский РЭС)
пер. Светлый, 2, тел.: (34377) 2-27-59
- г. Красноуральск**
(Западные ЗЭС, Красноуральский РЭС)
ул. Артинская, 40,
тел.: (34394) 5-26-98
- г. Реваля (Западные ЗЭС, Ревалянский РЭС)**
ул. Советских Коммунаров, 10,
тел.: (34397) 5-19-67
- г. Артемовский (Артемовские ЗЭС)**
ул. Молодежи, 26, тел.: (34363) 5-12-13
- г. Нижний Тагил (Финансгигиенические ЗЭС)**
пос. Подстанция, 53,
тел.: (34355) 96-32-46, 96-34-03
- г. Богданович (Восточные ЗЭС)**
ул. Ленина, 13, тел.: (34376) 4-35-98, 4-34-69
- Челябинская область**
- Филиал «Челябэнерго»**
г. Челябинск (Челябинские городские ЗЭС)
ул. 3 Интернационала, 114,
тел.: (351) 267-89-02, 267-84-64
- г. Челябинск (Центральные ЗЭС)**
ул. Ковалевское шоссе, 40,
тел.: (351) 259-84-38, 259-85-41, 259-84-23
- г. Троицк (Промышленные ЗЭС)**
ул. Энергетиков, 2а, тел.: (35163) 53-4-77
- г. Магнитогорск (Магнитогорские ЗЭС)**
ул. Московская, 7,
тел.: (3519) 29-27-15, 29-27-16
- г. Златоуст (Златоустовские ЗЭС)**
пос. ЗЭС, тел.: (3513) 62-50-92, 79-22-55
- с. Кунашак**
(Центральные ЗЭС, Кунашакский РЭС)
ул. Коммунистическая, д. 6,
тел.: (35148) 3-13-63
- с. Екшкуль (Центральные ЗЭС, Екшкульский РЭС)**
ул. Первомайская, д. 34, тел.: (35165) 2-12-81
- с. Арзаш**
(Центральные ЗЭС, Арзашский РЭС)
ул. Багратиона, д. 49, тел.: (35131) 2-25-10
- с. Долгодорвенское**
(Центральные ЗЭС, Сосновский РЭС)
ул. 1 мая, д. 1а, тел.: (35144) 5-22-47
- Пермский край**
- Филиал «Пермэнерго»**
г. Чайковский (Чайковские ЗЭС)
ул. Советская, 2/17,
тел.: (34241) 7-24-35, 7-24-36
- с. Кипяково**
(Центральные ЗЭС, Кипяковский РЭС)
ул. Романа Кашина, 89,
тел.: (342) 243-48-15, 294-85-54, 294-85-49

УВАЖАЕМЫЕ КЛИЕНТЫ!

В целях осуществления контроля качества и сроков технологического присоединения к электрическим сетям в ОАО «МРСК Урала» функционирует контрольная комиссия по технологическому присоединению к электрическим сетям при участии руководителей филиалов.

Контактные данные ответственных секретарей контрольных комиссий размещены на сайте МРСК Урала в разделе «Технологическое присоединение»:
<https://www.mrsk-ural.ru/client/fr/commission/>

«ЛИЧНЫЙ КАБИНЕТ» — ЭТО УДОБНО!

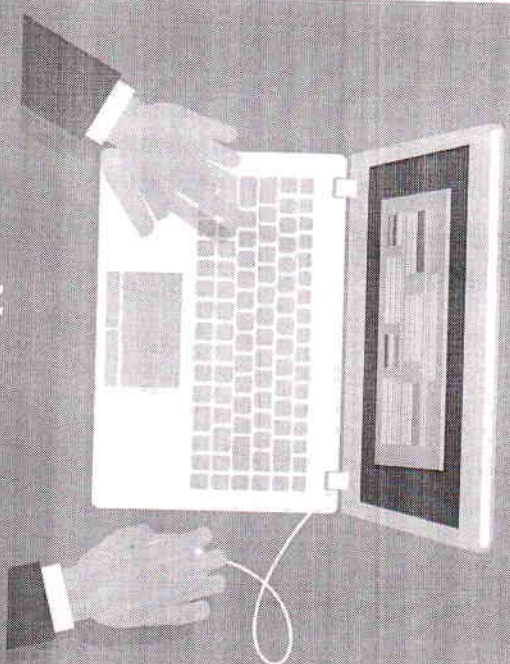
Общие вопросы по технологическому присоединению к электрическим сетям ОАО «МРСК Урала» можно задать: операторам call-центра компании по телефону

8-800-2501-220 (звонок бесплатный),

через приложение WhatsApp по номеру 8-912-2901-220, либо используя онлайн-чат на сайте www.mrsk-ural.ru



ТЕХНОЛОГИЧЕСКОЕ
ПРИСОЕДИНЕНИЕ
ON-LINE!



ЛИЧНЫЙ КАБИНЕТ
ЭКОНОМИМ
ВАШЕ ВРЕМЯ!

На сайте ОАО «МРСК Урала» действует удобный сервис по технологическому присоединению (ТП) - Личный кабинет клиента. Вам больше НЕ НУЖНО обращаться в подразделение электросетевой компании, чтобы обеспечить подключение к электроснабжению. Это можно сделать, не выходя из дома!



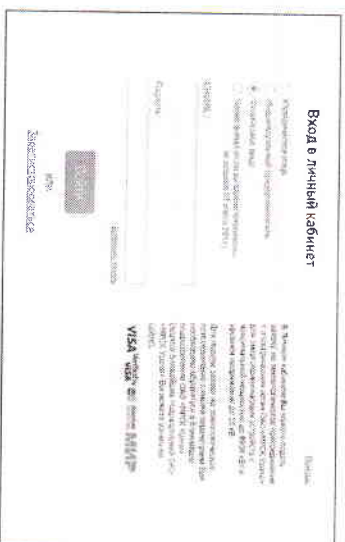
ПРЕИМУЩЕСТВА ИСПОЛЬЗОВАНИЯ ЛИЧНОГО КАБИНЕТА

- подача заявки в удобное для Вас время - без посещения сетевой компании.
- Получение договора и технических условий в электронном виде.
- Подписание договора с помощью смс или цифровой подписи.
- Оплата в Личном кабинете с помощью банковской карты.
- Оперативное получение информации о ходе работ по подключению Вашего объекта удобным способом: смс, электронная почта.
- Направление электронных обращений сотрудникам, работающими с Вашей заявкой.
- Заключение договора энергоснабжения на любой стадии исполнения мероприятия по техприсоединению.
- Получение дополнительных услуг.



ПОРЯДОК РЕГИСТРАЦИИ В ЛИЧНОМ КАБИНЕТЕ:

1. Зайдите на официальный сайт ОАО «МРСК Урала» www.mrsk-ural.ru.
2. В верхнем правом углу главной страницы перейдите по ссылке «Вход в личный кабинет» и выберите подраздел «ПОДКЛЮЧИТЬСЯ К СЕТЯМ»
3. В разделе «Зарегистрироваться» заполните необходимую информацию. Придумайте пароль.
4. Вход в Личный кабинет осуществляется путем введения логина: СНИЛС (для физических лиц), ОГРН (для юридических лиц), ОГРНИП (для индивидуальных предпринимателей) и пароля.



Возникли вопросы на этом этапе? Задавайте их нашим консультантам по телефону

8-800-2501-220

(звонок бесплатный)

При очном посещении Центров обслуживания клиентов в заявке укажите намерение на создание Личного кабинета и направление логина, пароля на электронный адрес. Регистрация будет выполнена сотрудником.



ПОРЯДОК ОФОРМЛЕНИЯ ЗАЯВКИ В ЛИЧНОМ КАБИНЕТЕ:

- Следуя инструкциям Личного кабинета, заполните раздел «Мои данные»
- Перейдя в раздел «Создать заявку», заполните необходимые поля.
- Приложите к заявке документы в сканированном виде.
- Отправьте заявку.

ПОСЛЕ НАПРАВЛЕНИЯ ЗАЯВКИ ВЫ БУДЕТЕ ПОЛУЧАТЬ УВЕДОМЛЕНИЯ ОБ ЭТАПАХ ЕЕ ИСПОЛНЕНИЯ, В ТОМ ЧИСЛЕ:

- о готовности проекта договора технологического присоединения;
- о выполнении сетевой организацией мероприятий, предусмотренных условиями договора;
- о готовности документов по технологическому присоединению;

