

Приложение № 1  
к Административному регламенту

Форма

Исх. № \_\_\_\_\_  
«\_\_» \_\_\_\_\_ 20\_\_ годаЗАЯВЛЕНИЕ  
о возможности подключения к системе теплоснабжения  
на \_\_\_\_\_ год

Прошу:

\_\_\_\_\_

(полное и сокращенное (при наличии) наименование заявителя – юридического лица, его организационно-правовая форма или фамилия, имя и отчество (при наличии) индивидуального представителя)

Почтовый \_\_\_\_\_ адрес \_\_\_\_\_ заявителя \_\_\_\_\_

Адрес электронной почты заявителя \_\_\_\_\_

Телефон/факс заявителя \_\_\_\_\_

ИНН заявителя \_\_\_\_\_

Основания заявителя для требования о предоставлении услуги

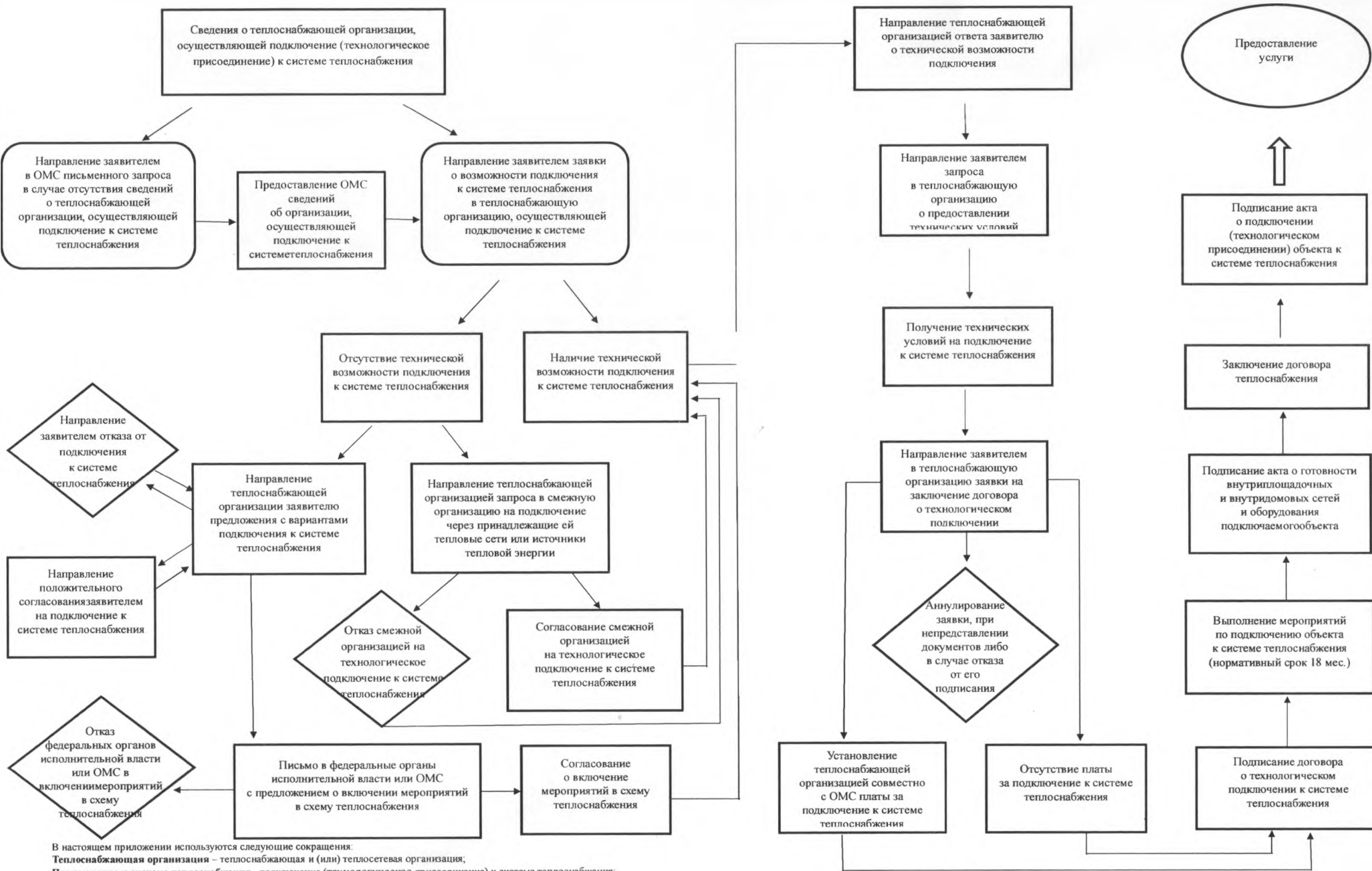
К заявлению прилагаются следующие документы:

- 1) \_\_\_\_\_ на \_\_\_\_\_ л.
- 2) \_\_\_\_\_ на \_\_\_\_\_ л.

Должность \_\_\_\_\_ подпись \_\_\_\_\_ Ф.И.О. \_\_\_\_\_  
М.П. \_\_\_\_\_

Примечание. Юридические лица оформляют заявление на фирменном бланке.

## Блок-схема подключения (технологического присоединения) к системе теплоснабжения

Приложение № 2  
к Административному регламенту

В настоящем приложении используются следующие сокращения:

**Теплоснабжающая организация** – теплоснабжающая и (или) теплосетевая организация;

**Подключение к системе теплоснабжения** – подключение (технологическое присоединение) к системе теплоснабжения;

**ОМС** – орган местного самоуправления

Приложение № 3  
к Административному регламенту

## АКТ

о готовности внутриплощадочных и внутридомовых сетей  
и оборудования подключаемого объекта к подаче тепловой  
энергии и теплоносителя

\_\_\_\_\_ ,  
(наименование организации)  
именуемое в дальнейшем исполнителем, в лице \_\_\_\_\_ ,  
\_\_\_\_\_ ,  
(наименование должности, ф.и.о. лица - представителя организации)  
действующего на основании \_\_\_\_\_ ,  
(устава, доверенности, иных документов)  
с одной стороны, и \_\_\_\_\_ ,  
(полное наименование заявителя - юридического лица;  
ф.и.о. заявителя - физического лица)  
именуемое в дальнейшем заявителем, в лице \_\_\_\_\_ ,  
(ф.и.о. лица - представителя  
заявителя)  
действующего на основании \_\_\_\_\_ ,  
(устава, доверенности, иных документов)  
с другой стороны, именуемые в дальнейшем сторонами, составили настоящий акт  
о нижеследующем:

1. Подключаемый объект \_\_\_\_\_ ,  
расположенный \_\_\_\_\_ ,  
(указывается адрес)

2. В соответствии с заключенным сторонами договором о подключении к  
системе теплоснабжения № \_\_\_\_\_ от "\_\_\_" \_\_\_\_\_ 20\_\_ г. заявителем  
осуществлены следующие мероприятия по подготовке объекта к подключению  
(технологическому присоединению) к системе теплоснабжения:  
\_\_\_\_\_  
\_\_\_\_\_  
\_\_\_\_\_ ;

Работы выполнены по проекту № \_\_\_\_\_ , разработанному \_\_\_\_\_  
и утвержденному \_\_\_\_\_ .

3. Характеристика внутриплощадочных сетей:  
теплоноситель \_\_\_\_\_ ;  
диаметр труб: подающей \_\_\_\_\_ мм, обратной \_\_\_\_\_ мм;  
тип канала \_\_\_\_\_ ;  
материалы и толщина изоляции труб: подающей \_\_\_\_\_ ;  
обратной \_\_\_\_\_ ;  
протяженность трассы \_\_\_\_\_ м, в том числе подземной \_\_\_\_\_ ;

теплопровод выполнен со следующими отступлениями от рабочих чертежей: \_\_\_\_\_  
\_\_\_\_\_  
\_\_\_\_\_ ;

класс энергетической эффективности подключаемого объекта \_\_\_\_\_ ;

наличие резервных источников тепловой энергии \_\_\_\_\_ ;  
 наличие диспетчерской связи с теплоснабжающей организацией \_\_\_\_\_ ;

4. Характеристика оборудования теплого пункта и систем  
 теплоснабжения:

вид присоединения системы подключения:

\_\_\_\_\_ ;  
 элеватор N \_\_\_\_\_, диаметр \_\_\_\_\_ ;  
 подогреватель отопления N \_\_\_\_\_, количество секций \_\_\_\_\_,  
 длина секций \_\_\_\_\_, назначение \_\_\_\_\_ ;  
 тип (марка) \_\_\_\_\_ ;  
 диаметр напорного патрубка \_\_\_\_\_ ;  
 мощность электродвигателя \_\_\_\_\_, частота вращения \_\_\_\_\_ ;  
 дроссельные (ограничительные) диафрагмы: диаметр \_\_\_\_\_ ;  
 место установки \_\_\_\_\_ ;  
 тип отопительной системы \_\_\_\_\_ ;  
 количество стояков \_\_\_\_\_ ;  
 тип и поверхность нагрева отопительных приборов \_\_\_\_\_ ;  
 \_\_\_\_\_ ;  
 схема включения системы горячего водоснабжения \_\_\_\_\_ ;  
 \_\_\_\_\_ ;  
 схема включения подогревателя горячего водоснабжения \_\_\_\_\_ ;

количество секций I ступени: штук \_\_\_\_\_, длина \_\_\_\_\_ ;  
 количество секций II ступени: штук \_\_\_\_\_, длина \_\_\_\_\_ ;  
 количество калориферов: штук \_\_\_\_\_, поверхность нагрева (общая) \_\_\_\_\_ .

5. Контрольно-измерительные приборы и автоматика

N п/п	Наименование	Место установки	Тип	Диаметр	Количество
-------	--------------	-----------------	-----	---------	------------

Место установки пломб \_\_\_\_\_ .

6. Проектные данные присоединяемых установок

Номер здания	Кубатура здания, куб. м		Расчетные тепловые нагрузки, Гкал/час		
	отопление	вентиляция	горячее водоснабжение	технологические нужды	всего

7. Наличие документации

\_\_\_\_\_ ;  
 \_\_\_\_\_ ;  
 \_\_\_\_\_ ;

8. Прочие сведения \_\_\_\_\_ .

9. Настоящий акт составлен в 2 экземплярах (по одному экземпляру для  
 каждой из сторон), имеющих одинаковую юридическую силу.

Подписи

Исполнитель

Заявитель

Дата подписания " \_\_ " \_\_\_\_\_ 20\_\_ г.

Приложение № 4  
к Административному регламенту

АКТ  
о подключении (технологическом присоединении) объекта  
к системе теплоснабжения

\_\_\_\_\_  
(наименование организации)  
именуемое в дальнейшем исполнителем, в лице \_\_\_\_\_

\_\_\_\_\_  
(наименование должности, ф.и.о. лица - представителя организации)  
действующего на основании \_\_\_\_\_  
(устава, доверенности, иных документов)

с одной стороны, и \_\_\_\_\_  
(полное наименование заявителя - юридического лица;  
ф.и.о. заявителя - физического лица)  
именуемое в дальнейшем заявителем, в лице \_\_\_\_\_  
(ф.и.о. лица - представителя  
заявителя)

действующего на основании \_\_\_\_\_  
(устава, доверенности, иных документов)

с другой стороны, именуемые в дальнейшем сторонами, составили настоящий акт  
о нижеследующем:

1. Исполнитель выполнил мероприятия по подключению (технологическому присоединению), предусмотренные договором о подключении объекта к системе теплоснабжения от " \_\_ " \_\_\_\_\_ 20\_\_ г. N \_\_\_\_ (далее - договор), в полном объеме.

2. Заявитель выполнил мероприятия, предусмотренные договором и условиями подключения (технологического присоединения) N \_\_\_\_\_.

3. Заявителем получен акт о готовности внутриплощадочных и внутридомовых сетей и оборудования подключаемого объекта к подаче тепловой энергии и теплоносителя.

4. Существующая тепловая нагрузка объекта подключения в точках (точке) подключения (за исключением нового подключения) составляет \_\_\_\_\_  
Гкал/ч.

5. Подключенная максимальная тепловая нагрузка объекта в точках (точке) подключения составляет \_\_\_\_\_ Гкал/ч.

6. Географическое местонахождение и обозначение точки подключения объекта на технологической схеме тепловых сетей \_\_\_\_\_

7. Узел учета тепловой энергии и теплоносителей допущен к эксплуатации по следующим результатам проверки узла учета:

\_\_\_\_\_  
(дата, время, местонахождение узла учета)

\_\_\_\_\_  
(ф.и.о., должности и контактные данные лиц, принимавших участие  
в проверке узла учета)

\_\_\_\_\_  
(результаты проверки узла учета)

---

(показания приборов учета на момент завершения процедуры допуска узла учета к эксплуатации, места на узле учета, в которых установлены контрольные пломбы)

8. Границей раздела балансовой принадлежности тепловых сетей (теплопотребляющих установок и источников тепловой энергии) является

---

(адрес, наименование объекта и оборудования, по которым определяется граница балансовой принадлежности тепловых сетей)

Схема границы балансовой принадлежности тепловых сетей

Прочие сведения по установлению границ раздела балансовой принадлежности тепловых сетей \_\_\_\_\_

---

9. Границей раздела эксплуатационной ответственности сторон является

---

(адрес, наименование объекта и оборудования, по которым определяется граница эксплуатационной ответственности сторон)

Схема границ эксплуатационной ответственности сторон

Прочие сведения по установлению границ раздела эксплуатационной ответственности сторон \_\_\_\_\_

---

10. Замечания к выполнению работ по подключению на момент подписания настоящего акта у сторон отсутствуют.

11. Прочие сведения \_\_\_\_\_

12. Настоящий акт составлен в 2 экземплярах (по одному экземпляру для каждой из сторон), имеющих одинаковую юридическую силу.

Подписи

Исполнитель

Заявитель

Дата подписания " \_\_ " \_\_\_\_\_ 20\_\_ г.

Перечень процедур в рамках подключения (технологического присоединения) к системе теплоснабжения

№ строки	Перечень этапов подключения (технологического присоединения) к системам теплоснабжения	срок проведения процедуры (рабочих дней)		НПА об утверждении нормативного регламента по подключению (технологическому присоединению) к системам теплоснабжения		Наличие возможности предоставления муниципальной услуги по принципу "одного окна"	Реквизиты соглашения о взаимодействии между МФЦ и Администрацией муниципального образования, расположенного на территории Свердловской области, с указанием пункта соглашения о возможности предоставления муниципальной услуги по принципу "одного окна"
		фактический	нормативный	реквизиты	ссылка		
1	2	3	4	5	6	7	8
<b>1. Получение общей информации о возможности подключения к системе теплоснабжения</b>							
1	Направление заявителем в теплоснабжающую и/или теплосетевую организацию заявки о возможности подключения к системе теплоснабжения		1				
2	Направление заявителем в ОМС письменного запроса в случае отсутствия сведений о теплоснабжающей и/или теплосетевой организации, осуществляющей подключение (технологическое присоединение) к системе теплоснабжения		1				
3	Представление ОМС заявителю сведений об организации, осуществляющей мероприятия по подключению (технологическому присоединению) к системе теплоснабжения (наименование и местонахождение)		2				
4	Направление теплоснабжающей и/или теплосетевой организации запроса на подключение в случае требуемого согласия со смежной организацией на подключение объекта через тепловые сети		1				

5	Направление смежной организации согласия или отказа на подключение (технологическое присоединение) через принадлежащие ей тепловые сети или источники тепловой энергии		5				
6	Направление теплоснабжающей и/или теплосетевой организации заявителю предложения с вариантами подключения, в случае отсутствия технической возможности подключения к системе теплоснабжения		5				
7	Направление заявителем ответа теплоснабжающей и/или теплосетевой организации с указанием варианта подключения или отказ от подключения к системе теплоснабжения		5				
8	Направление теплоснабжающей и/или теплосетевой организацией обращения в федеральные органы исполнительной власти или ОМС с предложением о включении мероприятий в схему теплоснабжения, в случае отсутствия технической возможности или выбора заявителем варианта подключения после внесения необходимых изменений в инвестиционную программу		30				
9	Направление теплоснабжающей и/или теплосетевой организацией в ОМС, предложения поступившего от федерального органа исполнительной власти о включении мероприятий в схему теплоснабжения		5				
10	Направление решения/отказа о включении в схему теплоснабжения в теплоснабжающую или теплосетевую организацию, в случае получения ОМС предложения, в т.ч. и от федерального органа исполнительной власти		30				
11	Направление теплоснабжающей и/или теплосетевой организации обращения в орган исполнительной власти субъекта РФ для внесения изменений в инвестиционную программу в случае внесения изменений в схему теплоснабжения		20				
	<b>ИТОГО: рассмотрение заявки</b>						
	В случае имеющихся сведений о теплоснабжающей и/или теплосетевой организации и технической возможности подключения к системе теплоснабжения		6				
	В случае отсутствия сведений о теплоснабжающей и/или теплосетевой организации и технической возможности подключения к системе теплоснабжения		104				

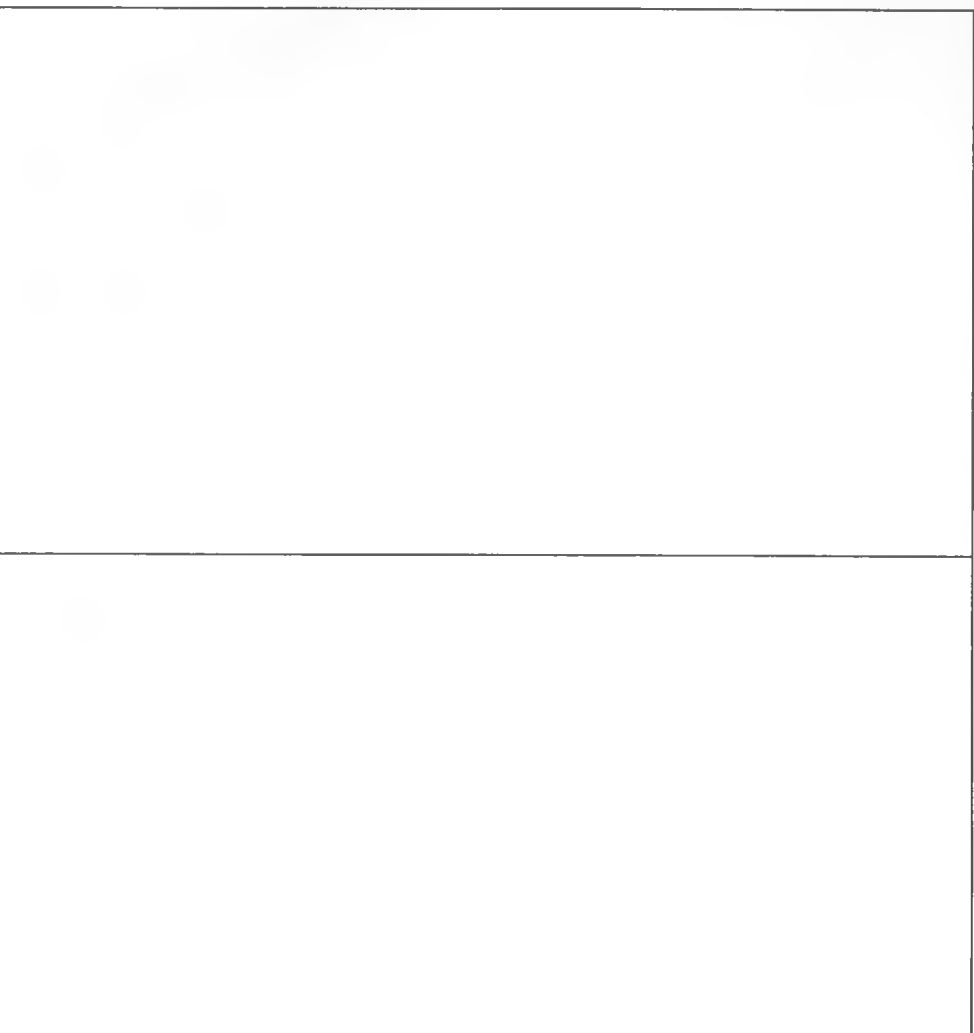


3	<b>2. Получение технических условий на технологическое подключение (присоединение) к системе теплоснабжения</b>					
12	Направление заявителем запроса в теплоснабжающую и/или теплосетевую организацию о предоставлении технических условий на подключение к системе теплоснабжения, содержащего следующие сведения: - наименование лица, его местонахождение и почтовый адрес; - правоустанавливающие документы на земельный участок; - информацию о границах земельного участка; - информацию о разрешенном использовании земельного участка	1	1			
13	Рассмотрение теплоснабжающей и/или теплосетевой организацией запроса о предоставлении технических условий на подключение к системе теплоснабжения, направленного заявителем. Предоставление заявителю технических условий или отказ		14 с момента регистрации			
	<b>ИТОГО: срок получения технических условий на подключение (технологическое присоединение) к системе теплоснабжения</b>		15 с момента регистрации			
<b>3. Заключение договора о подключении (технологическом присоединении) к системам теплоснабжения</b>						

14	<p>Направление заявителем заявки на заключение договора о подключении (технологическом присоединении) к системе теплоснабжения, содержащей следующие сведения и документы:</p> <ul style="list-style-type: none"><li>- реквизиты заявителя;</li><li>- местонахождение подключаемого объекта;</li><li>- технические параметра подключаемого объекта;</li><li>- правовые основания пользования заявителем подключаемым объектом;</li><li>- правовые основания пользования заявителем земельным участком, на котором расположен подключаемый объект или предполагается создание подключаемого объекта;</li><li>- номер и дата выдачи технических условий;</li><li>- планируемые сроки ввода в эксплуатацию;</li><li>- информацию о границах земельного участка, на котором планируется осуществить строительство (реконструкцию, модернизацию) подключаемого объекта;</li><li>- информацию о виде разрешенного использования земельного участка;</li><li>- информацию о предельных параметрах разрешенного строительства;</li></ul>
	<ul style="list-style-type: none"><li>- копии правоустанавливающих документов, подтверждающих право собственности или иное законное право заявителя;</li><li>- ситуационный план расположения подключаемого объекта с привязкой к территории;</li><li>- топографическую карту земельного участка в масштабе 1:500 (1:2000 для квартальной застройки) с указанием всех наземных и подземных коммуникаций и сооружений (не прилагается, если заявителем является физическое лицо, осуществляющее создание объекта ИЖС);</li><li>- документы, подтверждающие полномочия лица, действующего от имени заявителя для юридических лиц-копии учредительных документов</li></ul>


15	Предоставление теплоснабжающей или теплосетевой организации подписанного проекта договора о технологическом подключении (присоединении) к системам теплоснабжения заявителю		20				
16	Направление уведомления теплоснабжающей или теплосетевой организацией заявителю, в случае несоблюдения требований по предоставлению документов		3				
17	Предоставление заявителем недостающих документов теплоснабжающей или теплосетевой организации		20				
18	Уведомление теплоснабжающей или теплосетевой организации заявителю об аннулировании заявки, при непредоставлении документов		3				
19	Подписание заявителем договора о подключении (технологическом присоединении) к системам теплоснабжения		10				
20	Направление извещения заявителем в теплоснабжающую и/или теплосетевую организацию, в случае несогласия с представленным проектом договора о подключении и (или) несоответствия		10				
21	Направление извещения теплоснабжающей и/или теплосетевой организацией заявителю о принятии или отклонении протокола разногласий		10				
22	Аннулирование заявки в случае неполучения от заявителя проекта договора теплоснабжающей или теплосетевой организацией либо в случае отказа от его подписания заявителем		30				
<b>Установление платы за подключение (технологическое присоединение) к системе теплоснабжения</b>							
23	Направление проекта договора теплоснабжающей и/или теплосетевой организацией заявителю со дня установления платы за подключение (в случае, если подключаемая тепловая нагрузка объекта более 0,1 Гкал/ч)		20				
<b>ИТОГО: подписание договора</b>							
	Подписание договора в случае соблюдения требований и предоставлении полного комплекта документов		31				
	Подписание договора в случае не соблюдения требований и предоставлении полного комплекта документов		94				
<b>4. Реализация мероприятий по подключению (технологическому присоединению) объекта к системе теплоснабжения в рамках договора о подключении (технологическом присоединении) к системам теплоснабжения :</b>							

25	<p>Выполнение мероприятий заявителем в пределах границ земельного участка заявителя, а в случае подключения многоквартирного дома - в пределах сетей инженерно-технического обеспечения дома:</p> <ul style="list-style-type: none"> <li>- разработка заявителем проектной документации согласно обязательствам, предусмотренным условиями на подключение, за исключением случаев, когда в соответствии с законодательством Российской Федерации о градостроительной деятельности разработка проектной документации не является обязательной;</li> <li>- выполнение условий подключения.</li> </ul> <p>Размер платы за подключение осуществляется в следующем порядке:</p> <ul style="list-style-type: none"> <li>- 15 процентов платы за подключение (15 дней);</li> <li>- 50 процентов платы за подключение (90 дней);</li> <li>- оставшаяся доля платы за подключение (15 дней)</li> </ul>
26	<p>Выполнение мероприятия исполнителем до границы земельного участка заявителя, на котором располагается подключаемый объект, а в случае подключения многоквартирного дома - до границы сетей инженерно-технического обеспечения дома, мероприятия по увеличению пропускной способности (увеличению мощности) соответствующих тепловых сетей или источников тепловой энергии, а также мероприятия по фактическому подключению:</p> <ul style="list-style-type: none"> <li>- подготовка и выдача теплоснабжающей или теплосетевой организацией условий подключения и согласование их в необходимых случаях с организациями, владеющими на праве собственности или на ином законном основании смежными тепловыми сетями и (или) источниками тепловой энергии;</li> <li>- разработка теплоснабжающей и/или теплосетевой</li> </ul>

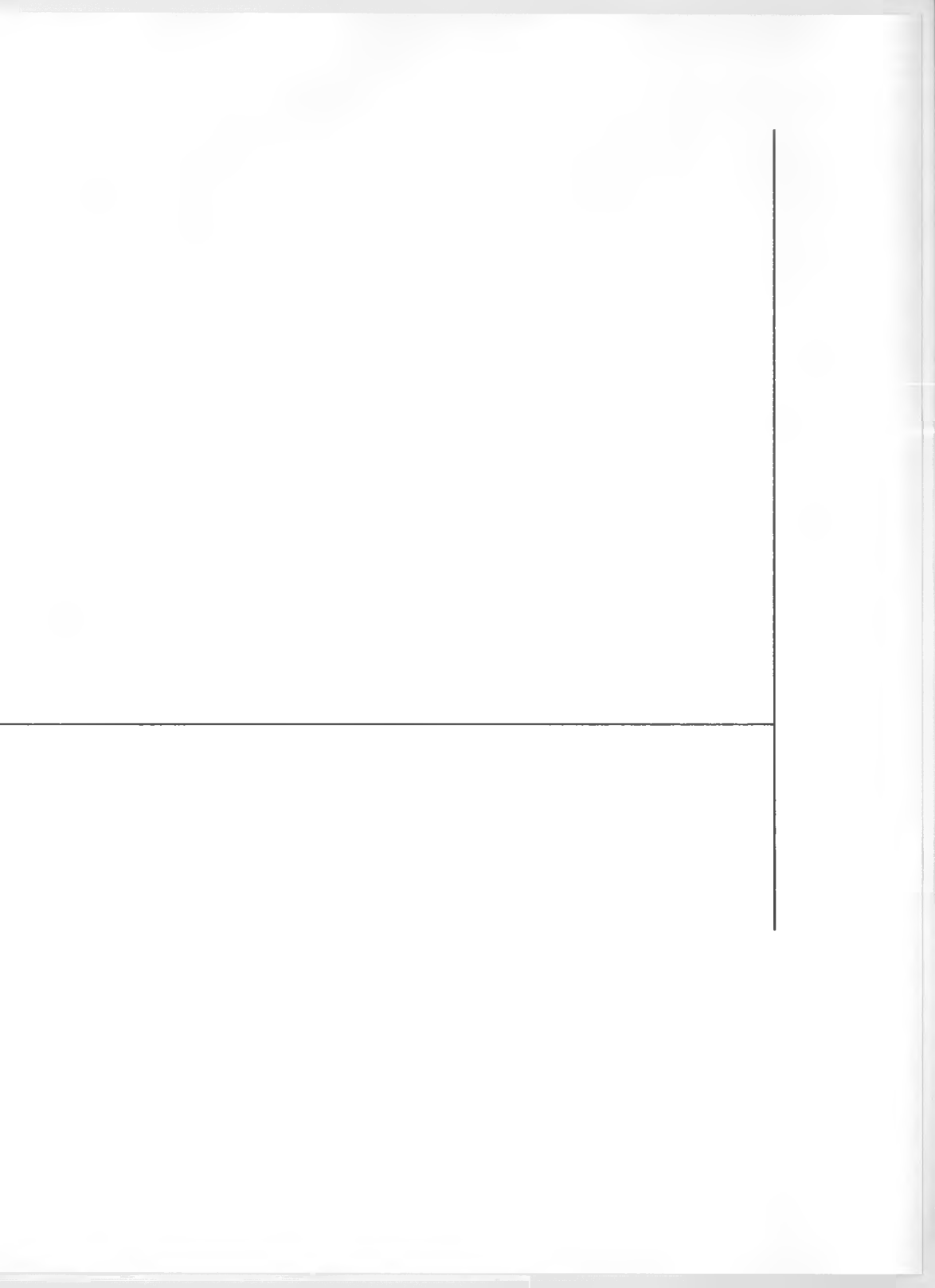


организацией проектной документации в соответствии с условиями подключения;

- проверка теплоснабжающей и/или теплосетевой организацией выполнения заявителем условий подключения;
- осуществление теплоснабжающей и/или теплосетевой организацией фактического подключения объекта к системе теплоснабжения

При исполнении договора о подключении теплоснабжающая и/или теплосетевая организация обязана:

- проверить выполнение заявителем условий подключения и опломбировать приборы (узлы) учета тепловой энергии и теплоносителя, краны и задвижки на их обводах в установленный договором о подключении срок со дня получения от заявителя уведомления о готовности внутриплощадочных и внутридомовых сетей и оборудования подключаемого объекта к подаче тепловой





энергии и теплоносителя с составлением и подписанием акта о готовности внутриплощадочных и внутридомовых сетей и оборудования подключаемого объекта к подаче тепловой энергии и теплоносителя по форме;

- осуществить не позднее установленной договором о подключении даты подключения (но не ранее подписания акта о готовности внутриплощадочных и внутридомовых сетей и оборудования подключаемого объекта к подаче тепловой энергии и теплоносителя) действия по подключению к сети инженерно-технического обеспечения внутриплощадочных или внутридомовых сетей и оборудования подключаемого объекта (если эта обязанность в соответствии с договором о подключении возложена на исполнителя);
- осуществить действия по созданию (реконструкции, модернизации) тепловых сетей до точек подключения и (или) источников тепловой энергии, а также по подготовке тепловых сетей к подключению объекта и подаче тепловой энергии не позднее установленной договором о подключении даты подключения.

**5. Срок подключения подключение (технологическое присоединение) к системе теплоснабжения :**

28	Нормативный срок подключения не может превышать 18 месяцев со дня заключения договора о подключении, если более длительные сроки не указаны в заявке заявителя.		548				
29	Срок подключения указанный в инвестиционной программе не должен превышать 3 года		1095				
31	<b>6. Подписание акта о готовности внутриплощадочных и внутридомовых сетей и оборудования подключаемого объекта</b>		10				
30	<b>7. Заключение договора теплоснабжения</b>						

	<p>Направление заявителем заявки на заключение договора о подключении (технологическом присоединении) к системе теплоснабжения, содержащей следующие сведения и документы:</p> <ul style="list-style-type: none"> <li>- наименование лица (организации);</li> <li>- место нахождения лица (организации);</li> <li>- техническая или проектная документация на тепловую нагрузку теплопотребляющих установок (по каждой установке и видам тепловой нагрузки);</li> <li>- договорный объем потребления тепловой энергии и (или) теплоносителя;</li> <li>- срок действия договора;</li> <li>- сведения о предполагаемом режиме потребления тепловой энергии;</li> <li>- сведения об уполномоченных лицах, ответственных за выполнение условий договора (за исключением граждан-потребителей);</li> <li>- техническая или проектная документация расчета объема тепловых потерь тепловой энергии;</li> <li>- банковские реквизиты;</li> <li>- сведения об имеющихся приборах учета тепловой энергии, теплоносителя и их технические характеристики;</li> <li>- удостоверенные в установленном порядке копии правоустанавливающих документов, подтверждающих право собственности или иное законное право потребителя в отношении объектов недвижимости;</li> <li>- договор управления многоквартирным домом (для управляющих организаций);</li> <li>- устав товарищества собственников жилья, жилищного кооператива или иного специализированного потребительского кооператива;</li> <li>- документы, подтверждающие подключение теплопотребляющих установок заявителя к системе теплоснабжения;</li> <li>- разрешение на ввод в эксплуатацию (в отношении объектов капитального строительства);</li> <li>- акты готовности таких теплопотребляющих установок к отопительному периоду.</li> </ul>	
	<p>Предоставление единой теплоснабжающей организацией заявителю проект договора</p>	

1

10				
----	--	--	--	--

	Направление единой теплоснабжающей организацией предложения заявителю, в случае несоблюдения требований по предоставлению документов		3
	Предоставление заявителем недостающих документов единой теплоснабжающей организации		10
	Подписание заявителем договора теплоснабжения		10
	Уведомление единой теплоснабжающей организации заявителя о непредоставлении документов или несоответствии заявки условиям подключения со дня направления заявителю предложения о предоставлении необходимых сведений и документов об отказе в заключении договора теплоснабжения с указанием причин		30
<b>ИТОГО: подписание договора теплоснабжения</b>			
	Подписание договора в случае соблюдения требований и предоставлении полного комплекта документов		21
	Подписание договора в случае не соблюдения требований и предоставлении полного комплекта документов		34
32	<b>8. Подписание акта о подключении (технологическом присоединении) объекта к системе теплоснабжения</b>		10
33	<b>9. Предоставление услуги</b>		
<b>ИТОГО:</b>			
	Выполнение мероприятий по подключению объекта к системе теплоснабжения при технической возможности		198
	Выполнение мероприятий по подключению к системе теплоснабжения, при отсутствии технической возможности		1473

